

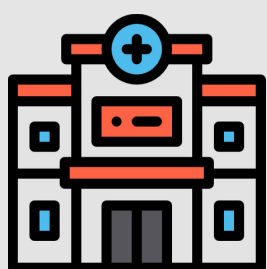
"ТОБІ СЛІД ЗНАТИ ПРО ТУБЕРКУЛЬОЗ!"



1

СКРИНІНГ-АНКЕТУВАННЯ

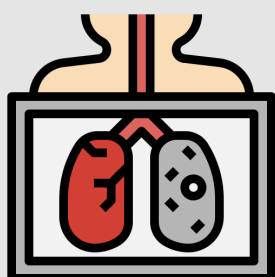
Соціальний працівник проводить з клієнтом анкетування на наявність симптомів туберкульозу (підвищена температура, кашель більше 2-х тижнів, підвищена пітливість вночі, підвищена втомлюваність тощо).



2

НАПРАВЛЕННЯ ДО ЛІКАРЯ ПОЛІКЛІНІКИ

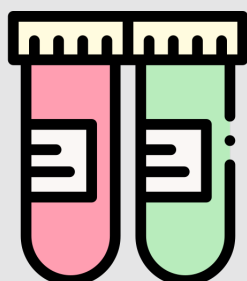
У раз наявності симптомів захворювання соціальний працівник мотивує клієнта звернутися до медичного закладу для подальшого обстеження.



3

НАПРАВЛЕННЯ ДО ЛІКАРЯ-ФТИЗІАТРА

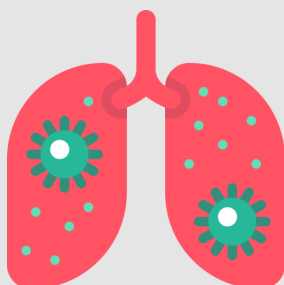
Якщо клієнту показана консультація лікаря-фтизіатра і він/вона потребує підтримки/допомоги, наші соціальні працівники надають послугу соціального супроводу клієнту для отримання медичних послуг з діагностики туберкульозу.



4

СУЧАСНІ ГЕННО-МОЛЕКУЛЯРНІ ОБСТЕЖЕННЯ

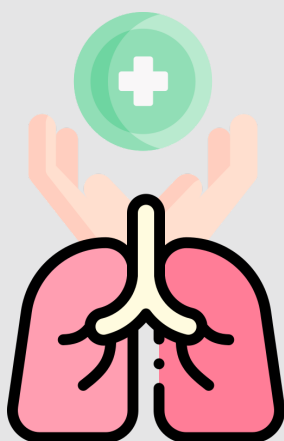
Фахівці МГО «Соціальні ініціативи з охорони праці та здоров'я» об'єднують медичні та соціальні заклади у громаді та забезпечують транспортування мокротиння з віддалених районів з метою покращення доступу до первинного виявлення туберкульозу за допомогою сучасних генно-молекулярних методів.



5

РЕЗУЛЬТАТ ТБ - ПОЗИТИВНИЙ

Пацієнт передається під нагляд протитуберкульозної служби. Ми співпрацюємо з мережею центрів соціальних служб для сім'ї, дітей та молоді у разі, якщо пацієнт та/або його родина потребує соціальної підтримки.



6

РЕЗУЛЬТАТ ТБ - НЕГАТИВНИЙ

Якщо туберкульозу не виявлено, клієнт повідомляється про можливі ризики та фактори, що сприяють захворюванню, а також про профілактику туберкульозу.